

Inzetvliegenraam VR033

Moustiquaire Encastrée VR033



Bij huizen met blokramen of retroramen is het moeilijker om vliegenramen te installeren vanwege de dikte van de raamprofielen. Toch heeft FenekO hier voor u ook de gepaste oplossing. Ons VR033 profiel is namelijk voorzien met een flens van 21,5mm, zodat deze in nagenoeg elk raam past.

KADER

- VR050-profiel (zoals bij de standaard vliegenramen) met een flens van 21,5mm
- Flensdikte 1,2mm
- Profielen **in verstek gezaagd** en verbonden met **ingewerkte hoekstukken**
- Versterking tegen doorbuiging dankzij rond buisprofieltje VR031 (diameter 10mm)
- Verkrijgbaar in alle mogelijke RAL kleuren (optioneel)
- Niet mogelijk in anodisé (wel in anodisé kleur 9006-30D of IGP kleuren)
- Geen klikborstels mogelijk

HOEKVERBINDINGEN

- Hoekverbindingen in verstek gezaagd
- **Onzichtbare verbinding** door inwendige aluminium hoeken

SLUITING

Om deze inzetvliegenramen vast te zetten zijn er 2 systemen (geen inox clipsen):

- Spie en klemveer: een klemveer aan de bovenkant en een spie aan de onderkant zorgen voor een optimale klemming in het blokprofiel
- Hoge en lage nok

Dans les maisons avec des fenêtres à grands croisillons ou des fenêtres rétro, il n'est pas possible d'installer des moustiquaires en raison de l'épaisseur des dormants. FenekO a tout de même une solution adaptée pour vous. En effet, notre profil VR033 est pourvu d'un rebord de 21,5mm permettant son adaptation dans pratiquement n'importe quel châssis.

DORMANT

- Profil VR050 (comme pour la moustiquaire standard) avec un rebord de 21,5mm
- Epaisseur de rebord 1,2mm
- Profils **sciés à onglet** et reliés avec des **pièces d'angle intégrées**
- Renforcement par courbure grâce au profilé tubulaire VR031 (diamètre 10mm)
- Disponible dans toutes les couleurs RAL possibles (option)
- Pas possible en anodisé (mais bien en couleur anodisé 9006-30D ou couleurs IGP)
- Pas de brosse possible

CONNEXIONS D'ANGLE

- Connexions d'angle sciées à onglet
- **Connexion invisible** grâce aux angles en aluminium internes

FERMETURE

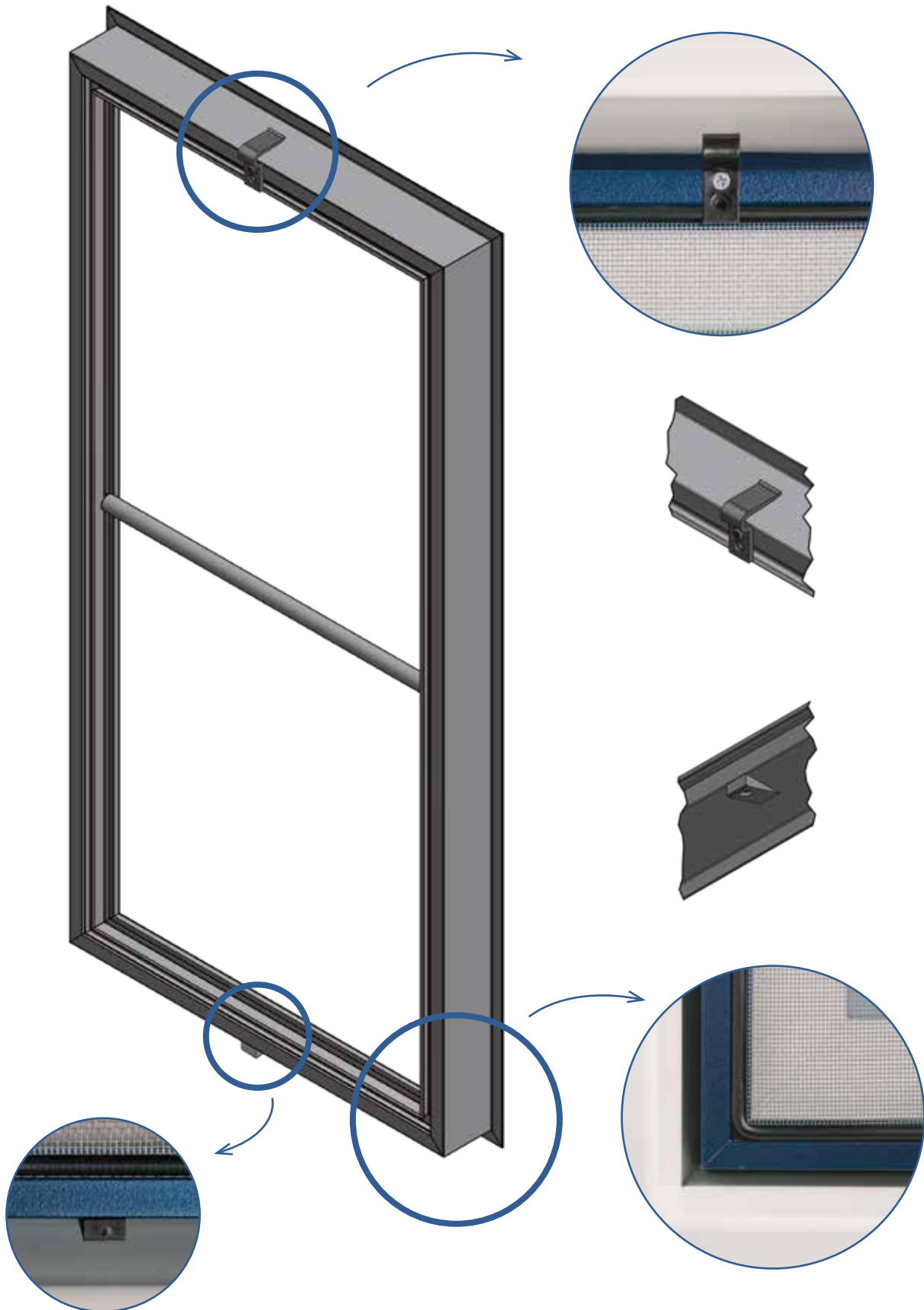
Il existe 2 systèmes pour fixer ces moustiquaires encastrées (pas de clips en inox):

- Clavette et ressort: un ressort de fixation en haut et une clavette en bas assurent un blocage optimal dans le profil de bloc
- Came haute et basse

INZETVLIEGENRAAM VR033 // MOUSTIQUAIRE ENCASTRÉE VR033

MONTAGETEKENING // DESSIN D'ASSEMBLAGE

Inzetvliegenraam VR033
Moustiquaire Encastrée VR033

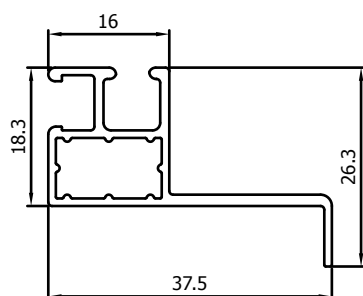


INZETVLIEGENRAAM VR033 // MOUSTIQUAIRE ENCASTRÉE VR033

PROFIELEN // PROFILS

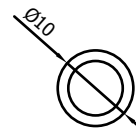
VR033

Kaderprofiel 37,5mm
Dormant 37,5mm



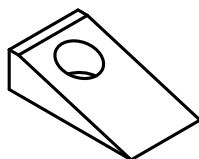
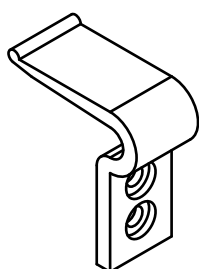
VR031

Tussenstijl 10mm
Traverse 10mm



VA3001/3002

Spie en klemveer
Coin et ressort



VI056

Hoge en lage nok
Support haut et bas

