

Inzetvliegenraam VR033

Moustiquaire Encastrée VR033



Bij huizen met blokramen of retroramen is het moeilijker om vliegenramen te installeren vanwege de dikte van de raamprofielen. Toch heeft FenekO hier voor u ook de gepaste oplossing. Ons VR033 profiel is namelijk voorzien met een flens van 21,5mm, zodat deze in nagenoeg elk raam past.

Kader

- VR050-profiel (zoals bij de standaard vliegenramen) met een flens van 21,5mm
- Flensdikte 1,2mm
- Profielen **in verstek gezaagd** en verbonden met **ingewerkte hoekstukken**
- Versterking tegen doorbuiging dankzij rond buisprofieltje VR031 (diameter 10mm)
- Verkrijgbaar in alle mogelijke RAL kleuren (optioneel)
- Niet mogelijk in anodisé (wel in anodisé kleur 9006-30D of IGP kleuren)
- Geen klikborstels mogelijk

Hoekverbindingen

- Hoekverbindingen in verstek gezaagd
- **Onzichtbare verbinding** door inwendige aluminium hoeken

Sluiting

Om deze inzetvliegenramen vast te zetten zijn er 2 systemen (geen inox clipsen):

- Spie en klemveer: een klemveer aan de bovenkant en een spie aan de onderkant zorgen voor een optimale klemming in het blokprofiel
- Hoge en lage nok

Dans les maisons avec des fenêtres à grands croisillons ou des fenêtres rétro, il n'est pas possible d'installer des moustiquaires en raison de l'épaisseur des dormant. FenekO a tout de même une solution adaptée pour vous. En effet, notre profil VR033 est pourvu d'un rebord de 21,5mm permettant son adaptation dans pratiquement n'importe quel châssis.

Dormant

- Profil VR050 (comme pour la moustiquaire standard) avec un rebord de 21,5mm
- Epaisseur de rebord 1,2mm
- Profils **sciés à onglet** et reliés avec des **pièces d'angle intégrées**
- Renforcement par courbure grâce au profilé tubulaire VR031 (diamètre 10mm)
- Disponible dans toutes les couleurs RAL possibles (option)
- Pas possible en anodisé (mais bien en couleur anodisé 9006-30D ou couleurs IGP)
- Pas de brosse possible

Connexions d'angle

- Connexions d'angle sciées à onglet
- **Connexion invisible** grâce aux angles en aluminium internes

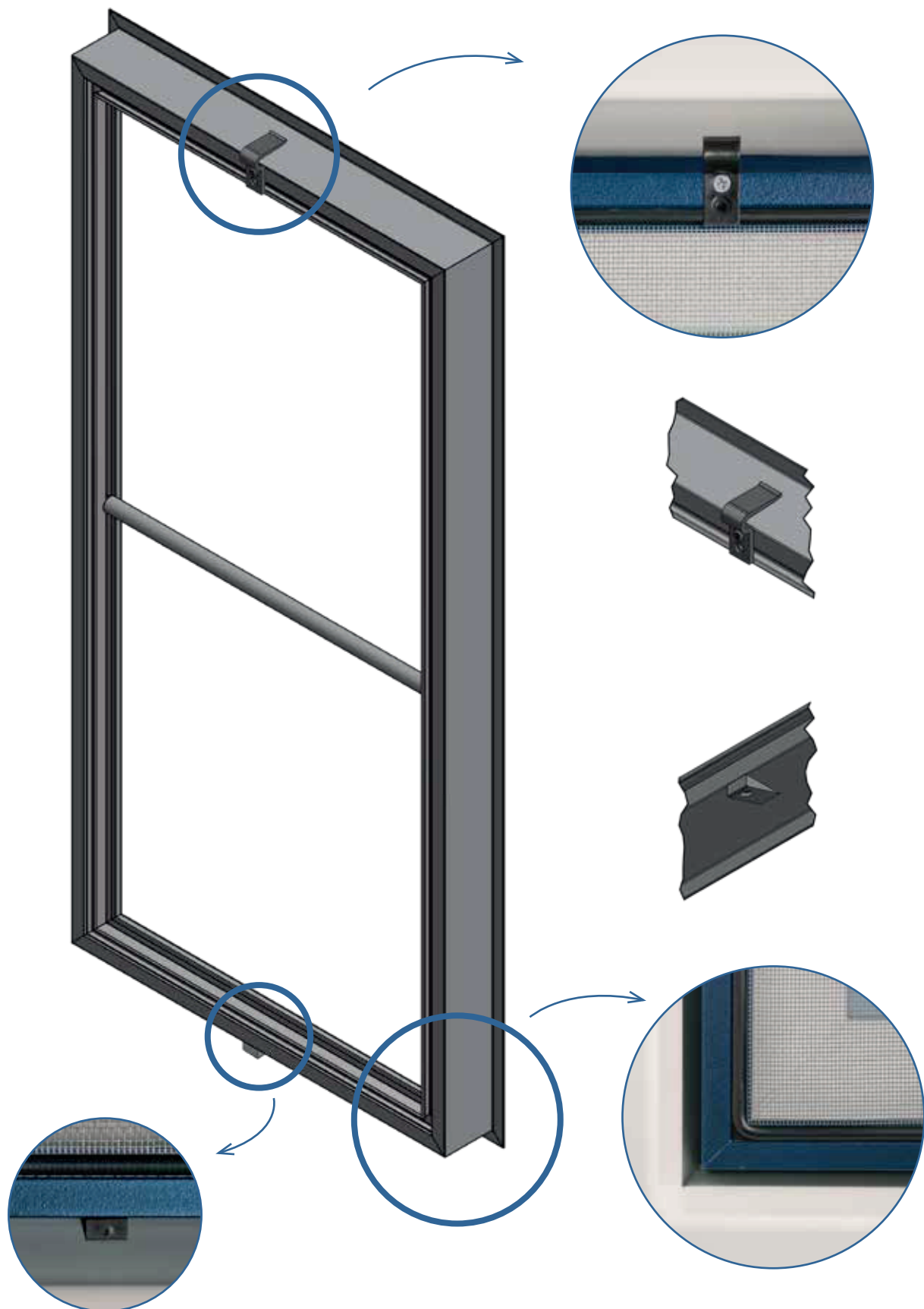
Fermeture

Il existe 2 systèmes pour fixer ces moustiquaires encastrées (pas de clips en inox):

- Clavette et ressort: un ressort de fixation en haut et une clavette en bas assurent un blocage optimal dans le profil de bloc
- Came haute et basse

Inzetvliegenraam VR033 //
Moustiquaire Encastrée VR033

Montagetekening // Dessin d'assemblage

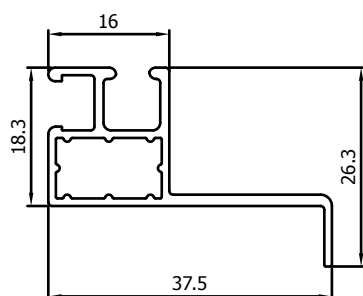


Inzetvliegenraam VR033 // Moustiquaire Encastrée VR033

Profielen // Profils

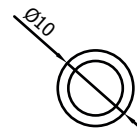
VR033

Kaderprofiel 37,5mm
Dormant 37,5mm



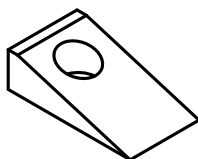
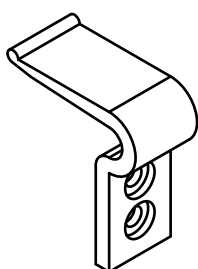
VR031

Tussenstijl 10mm
Traverse 10mm



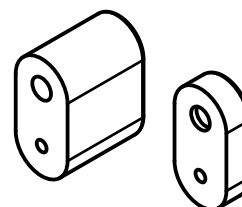
VA3001/3002

Spie en klemveer
Coin et ressort



VI056

Hoge en lage nok
Support haut et bas



Opties // Options

Extra tussenstijl(en);
bij H>1600mm = 2 tussenstijlen

Traverse(s) supplémentaire(s);
à partir de H>1600mm = 2 traverses

Niet standaardkleuren (niet mogelijk in anodisé)

Autres couleurs (la réalisation en anodisé n'est pas possible)

Opspannen met Petscreen

Avec Petscreen

Opspannen met Clearview

Avec Clearview

Uitvoering in Anodise is niet mogelijk / La réalisation en anodisé n'est pas possible