

# Deurplissé Porte Pliante



De deurplissé combineert de uitstekende eigenschappen van de Japanse plissédeur met de wensen van de Belgische markt. Dit resulteert in een schitterend product met een strak design dat naadloos aansluit op elke opendraaiende deur of schuifdeur.

De ondergeleider in glasvezelversterkend PVC zorgt voor een onbelemmerde doorgang. Daarmee is de deurplissé van FenekO een product van topkwaliteit geschikt voor intensief gebruik.

Het zwarte niet-reflecterende gaas belemmert amper het zicht naar buiten. Het sluit de opening netjes af en blijft keurig op zijn plaats zitten. De deurplissé opent haast vanzelf; de bedieningslijst blijft altijd in de gevraagde positie staan en klapt niet dicht.

Het grote verschil met andere plissédeuren op de markt, zijn de verticaal afgewerkte hoogtes! Hierdoor zit het zwarte plastic eindopje altijd mooi weggewerkt in de bovengeleider van de deurplissé.

Vanaf een breedte van 1600mm wordt een verticale buis voorzien als ondersteuning.

#### Kader & deurplissé

- Bovengeleider in aluminium
- Ondergeleider in glasvezelversterkend PVC
- Plaatsing in de dag
- Ook schuine ondergeleider (6,5°) beschikbaar voor het wegwerken van de afwatering van een dorpel (voornamelijk bij deuren, maar ook soms bij schuiframen)
- Kader mogelijk (optioneel) – volledig in verstek gezaagd en met schroefhoeken
- Kader per stijl bestelbaar: verticaal, horizontaal, L-vorm, U-vorm)
- Clips aan de vaste kant voor vastclipsen aan zijkant
- **Makkelijk uit-/wegneembaar voor opberging**
- Dubbele uitvoering mogelijk met magneetband tussen de beide plissés voor perfecte afsluiting
- Bij dubbele uitvoering wordt een middensteun voorzien om beide plissés mooi centraal bij elkaar te laten komen
- Verbreding voorzien bij plissés groter dan 1200mm geëxtrudeerd in de verticale stijlen zodat het gaas mooi in de cassette blijft zitten
- Verstevigingsbuisje (VR031) bij plissés vanaf 1600mm
- Maximale breedte is 2000mm.
- Hoogte moet meer dan 210mm zijn dan de breedte

#### Hoekverbindingen

- PVC hoekstukken
- Rupsketting voor opening en sluiting; loopt door de hoekstukken (de hoogte moet steeds 230mm groter zijn dan breedte)

#### Sluiting

- Zwarte borstel geclipd aan kopse kant

La porte moustiquaire pliante combine les propriétés remarquables de la porte moustiquaire pliante japonaise aux souhaits du marché belge. Cela donne un produit remarquable avec un design élégant qui s'harmonise parfaitement avec n'importe quelle porte à battant ou coulissante.

Le guide inférieur en PVC renforcé à la fibre de verre assure un passage sans entrave. Ainsi, la porte moustiquaire pliante de FenekO est un produit de qualité supérieure adapté à un usage intensif.

La toile noire non réfléchissante gêne à peine la vue vers l'extérieur. La toile referme joliment l'ouverture et reste à sa place de manière irréprochable. La porte moustiquaire pliante s'ouvre vite d'elle-même ; la tringle de commande reste toujours dans la position demandée et ne se reclaque pas.

La grande différence avec les autres portes pliantes du marché réside dans la finition de sa hauteur! Elle permet toujours de dissimuler élégamment le bouchon en plastique noir dans le guide supérieur de la porte moustiquaire pliante.

A partir d'une largeur de 1600mm, un tube vertical est prévu comme support.

#### Dormant et porte moustiquaire pliante

- Guide supérieur en aluminium
- Guide inférieur en PVC renforcé à la fibre de verre
- Pose dans la baie
- Guide inférieur en pente (6,5°) également disponible pour compenser une pente éventuelle d'un seuil
- Encadrement possible (option) – scié entièrement à onglet et avec angles vissés
- Style d'encadrement à commander: vertical, horizontal, en L, en U
- Clips côté fixe pour fixer sur le côté
- **Facilement démontable/amovible pour rangement**
- Double porte pliante avec bande magnétique entre les deux plissés pour une fermeture parfaite
- Dans le cas d'une double porte pliante, un support central est prévu pour que les deux plissés se rejoignent élégamment au milieu
- Élargissement prévu sur les plissés de plus de 1200mm extrudés dans les profilés verticaux de sorte que la toile reste joliment dans la cassette
- Tube de renfort (VR031) sur les plissés à partir de 1600mm
- La largeur maximale est 2000mm
- La hauteur doit être plus que 210 mm à la largeur

#### Connexions d'angle

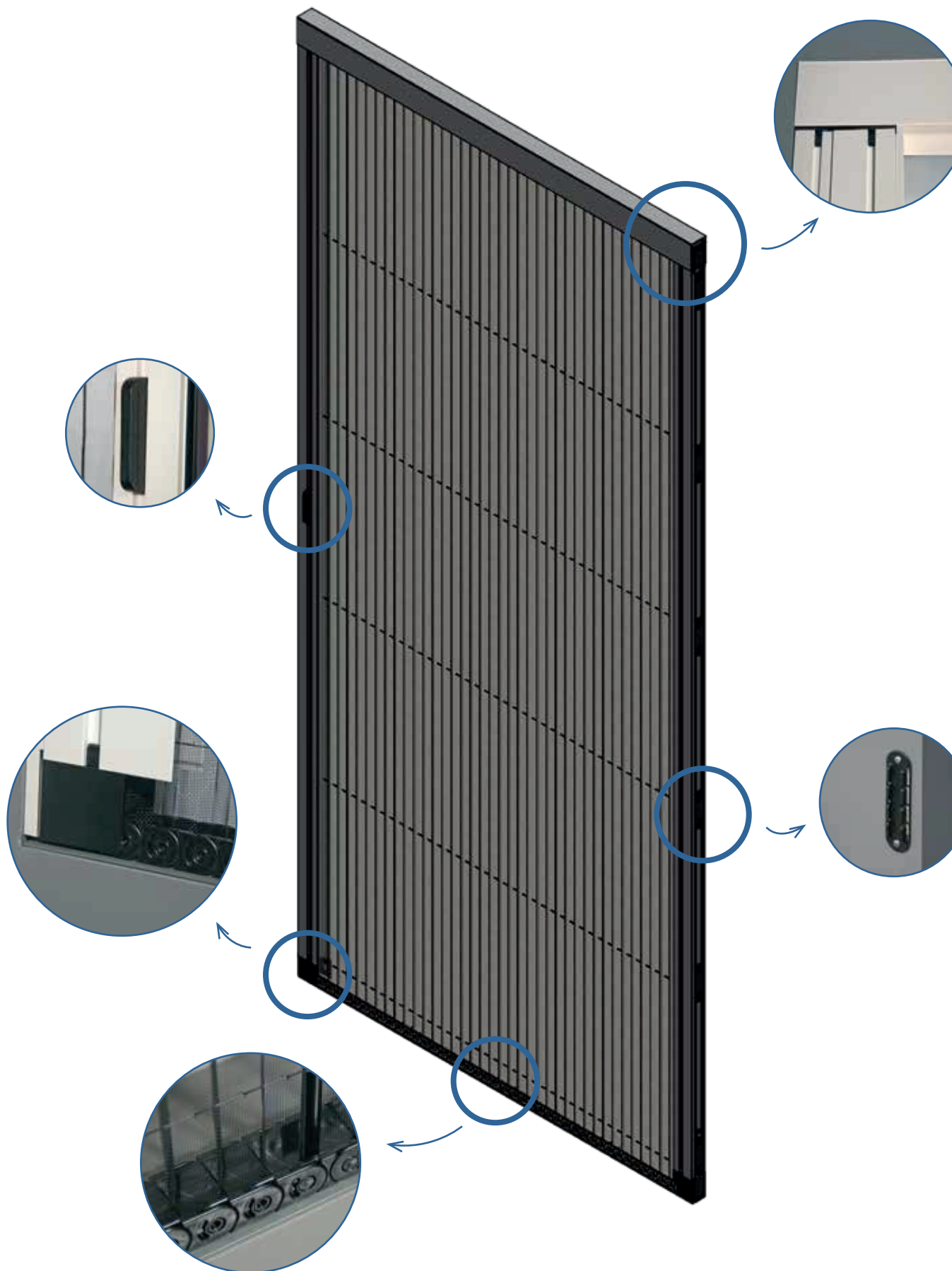
- Pièces d'angle en PVC
- Chaîne pour ouverture et fermeture traverse les pièces d'angle (la hauteur doit toujours être 230mm plus grand que la largeur)

#### Fermeture

- Brosse noire clipsée côté chant

# Deurplissé // Porte Pliante

Montagetekening // dessin d'assemblage

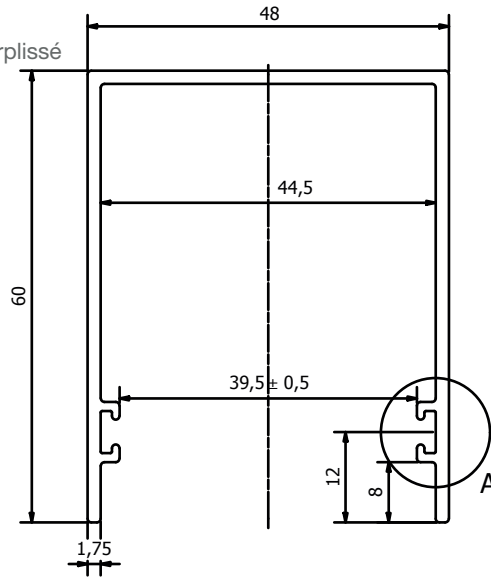


# Deurplissé // Porte Pliante

## Profielen // Profils

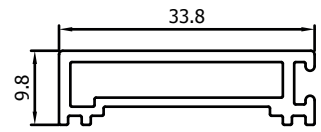
### VP4011

Bovengeleider deurplissé  
Guide supérieur



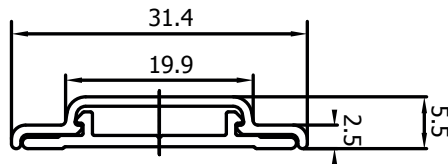
### VP4007

Borstelprofiel  
Profil pour brosse



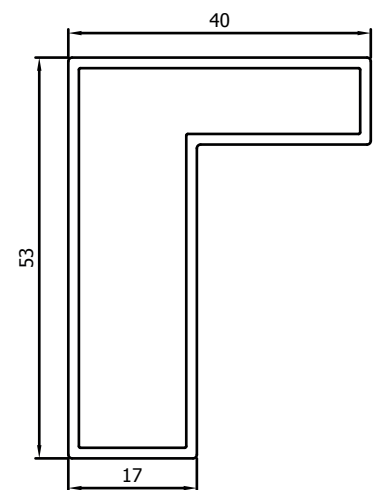
### VP4105 + VP4106

Ondergeleider  
Guide inférieur



### VP4008

Kaderprofiel  
Dormant

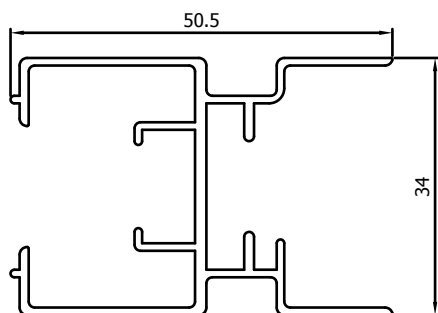


# Deurplissé // Porte Pliante

## Profielen // Profils

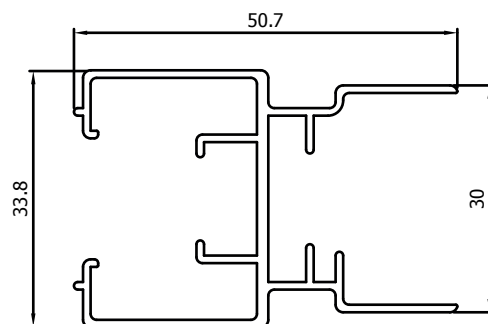
### PL0801

Bewegend profiel  
Profil coulissant



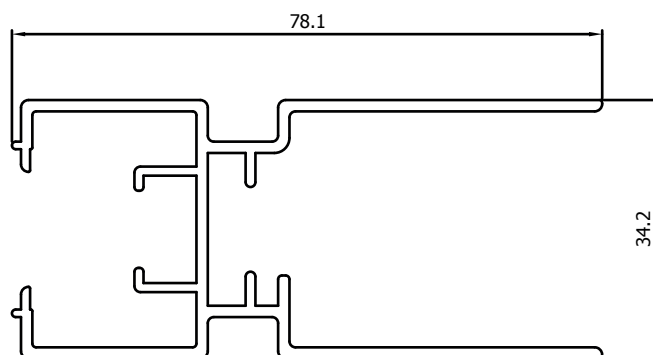
### PL0803

Vast profiel  
Profil fixe



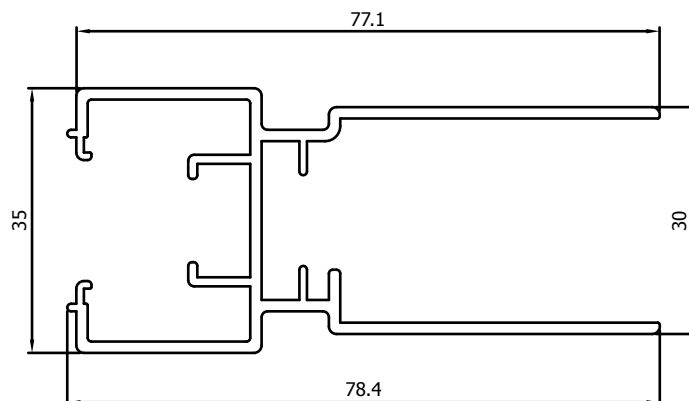
### PL0802

Bewegend profiel 78,1mm  
Profil coulissant 78,1mm



### PL0804

Vast profiel 78,4mm  
Profil fixe 78,4mm



# Deurplissé // Porte Pliante

Maximum maat 2000mm (breedte) x 3000mm (hoogte). / Taille maximale 2000mm (largeur) x 3000mm (hauteur).

Verbreiding voor het wegwerken van de gaas in de cassette wordt automatisch voorzien indien noodzakelijk (bij breedte >1200mm)  
Elargissement pour une finition parfaite de la toile dans la cassette est automatiquement prévu si nécessaire (pour largeur >1200mm)

## Opties // Options

<b>Maten kleiner of groter dan tabel</b>	<b>Mesures inférieures ou supérieures</b>
<b>Meerprijs schuine ondergeleider (min. 2m)</b>	<b>Supplément rail inférieur incliné (min. 2m)</b>
<b>Kops borstelprofiel (borstel aan binnenkant)</b>	<b>Brosse profil côté court (brosse côté intérieur)</b>
<b>Dubbele deurplissé</b>	<b>Double porte pliante</b>
<b>Niet standaardkleuren (ook anodisé)</b>	<b>Autres couleurs (aussi anodisé)</b>
<b>Kader bij deurplissé</b>	<b>Dormant porte pliante</b>