

Vliegenraam RV

Moustiquaire RV



Wanneer er omwille van screens of rolluiken onvoldoende plaats overblijft om een vliegenraam te plaatsen, dan is het vliegenraam RV dé oplossing.

Dit vliegenraam is speciaal ontworpen **indien de beschikbare ruimte tussen raam en rolluik (of screen) minder dan 11mm bedraagt.**

Tussen de buitenkant van de vleugel en de buitenkant van de raamkader dient er een beschikbare ruimte te zijn van minimum 10mm.

Aan de buitenzijde van het vliegenraam bevindt zich een flens van slechts 1,5mm waardoor het voor deze ramen nu ook mogelijk is een vliegenraam te plaatsen!

Kader

- Kaderprofiel VR061 van 10,5mm
- Profielen **in verstek gezaagd** en verbonden met **ingewerkte hoekstukken**
- Flensdikte (aan buitenzijde van het raam) van slechts 1,5mm
- Versterking tegen doorbuiging dankzij rond buisprofieltje VR031 (diameter 10mm)
- Verkrijgbaar in alle mogelijke RAL kleuren
- Afwerking met inox clipsysteem voor makkelijke plaatsing
- De minimum dikte van het raamkader is 15mm
- De vleugel dient steeds achter het raamkader blijven

Hoekverbindingen

- Hoekverbindingen in verstek gezaagd
- **Onzichtbare verbinding** door inwendige aluminium hoeken

Quand il n'y a pas assez de place pour poser une moustiquaire à cause des stores (screens) ou volets, la moustiquaire RV est la solution.

Cette moustiquaire a spécialement été **développé si l'espace disponible entre fenêtre et volet (ou store) est moins de 11mm.**

Entre le côté extérieur de l'ouvrant et le côté extérieur du dormant il doit y avoir un espace de minimum 10mm.

Du côté extérieur de la moustiquaire se trouve un rebord de seulement 1,5mm, ce qui permet d'utiliser une moustiquaire pour ce genre de fenêtres.

Dormant

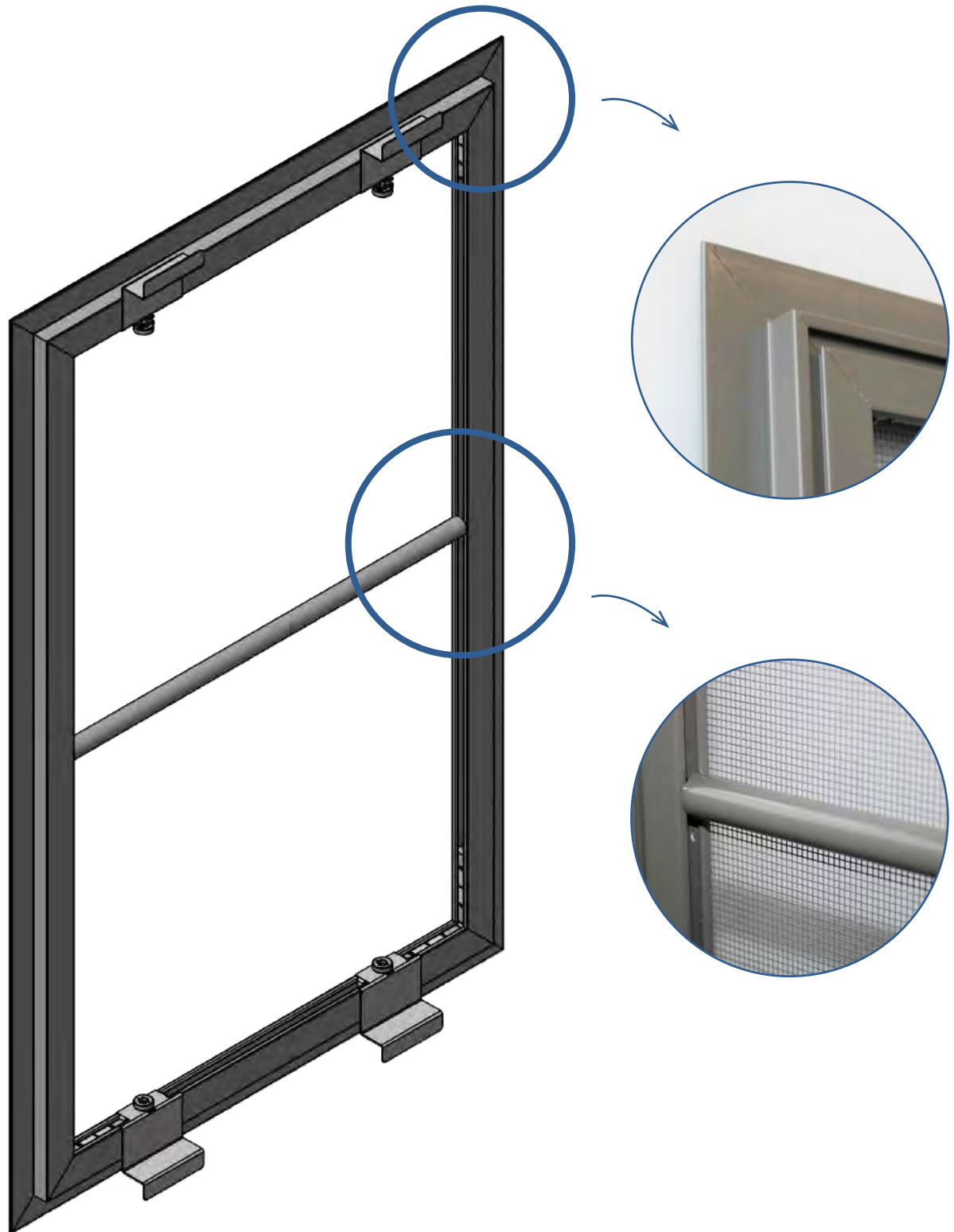
- Profil d'encadrement VR061 de 10,5mm
- Profils **scié à onglet** et reliés avec des **pièces d'angle intégrées**
- Epaisseur de rebord (côté extérieur) de seulement 1,5mm
- Renforcement par courbure grâce au profilé tubulaire VR031 (diameter 10mm)
- Disponible dans toutes les couleurs RAL
- Finition avec système de clips en inox pour une pose aisée
- L'épaisseur minimale du cadre de la fenêtre est de 15 mm
- Le dormant doit toujours rester derrière le cadre de la fenêtre

Connexions d'angle

- Connexions d'angle sciées à onglet
- **Connexion invisible** grâce aux angles en aluminium internes

Vliegenraam RV //
Moustiquaire RV

Montagetekening // Dessin d'assemblage

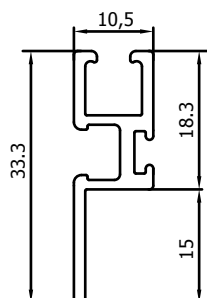


Vliegenraam RV // Moustiquaire RV

Profielen // Profils

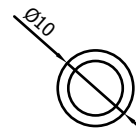
VR061

Kaderprofiel 10,5mm
Dormant 10,5mm



VR031

Tussenstijl 10mm
Traverse 10mm



Opties // Options

Extra tussenstijl(en); bij H>1600mm = 2 tussenstijlen	Traverse(s) supplémentaire(s); à partir de H>1600mm = 2 traverses	+5,16€/m
Minprijs clipsen apart	Prix diminué pour fixations non installées	-2,35€/stuk / pièce
Minprijs geen clipsen	Prix diminué pour absence de fixation	-6,55€/stuk / pièce
Niet standaardkleuren (ook anodisé)	Autres couleurs (+ anodisé)	+25%
Opspannen met Petscreen	Avec Petscreen	+43,92€/m ²
Opspannen met Clearview	Avec Clearview	+5,83€/m ²

Ontdek ons gamma // Découvrez notre gamme!

FenekO Insect Screens



FenekO Alu Systems



Anaf Doors



Bekijk onze producten online // Consultez nos produits online:
www.feneko.be | www.anaf.be

Voor al uw bestellingen // Pour toutes vos commandes:
my.feneko.be