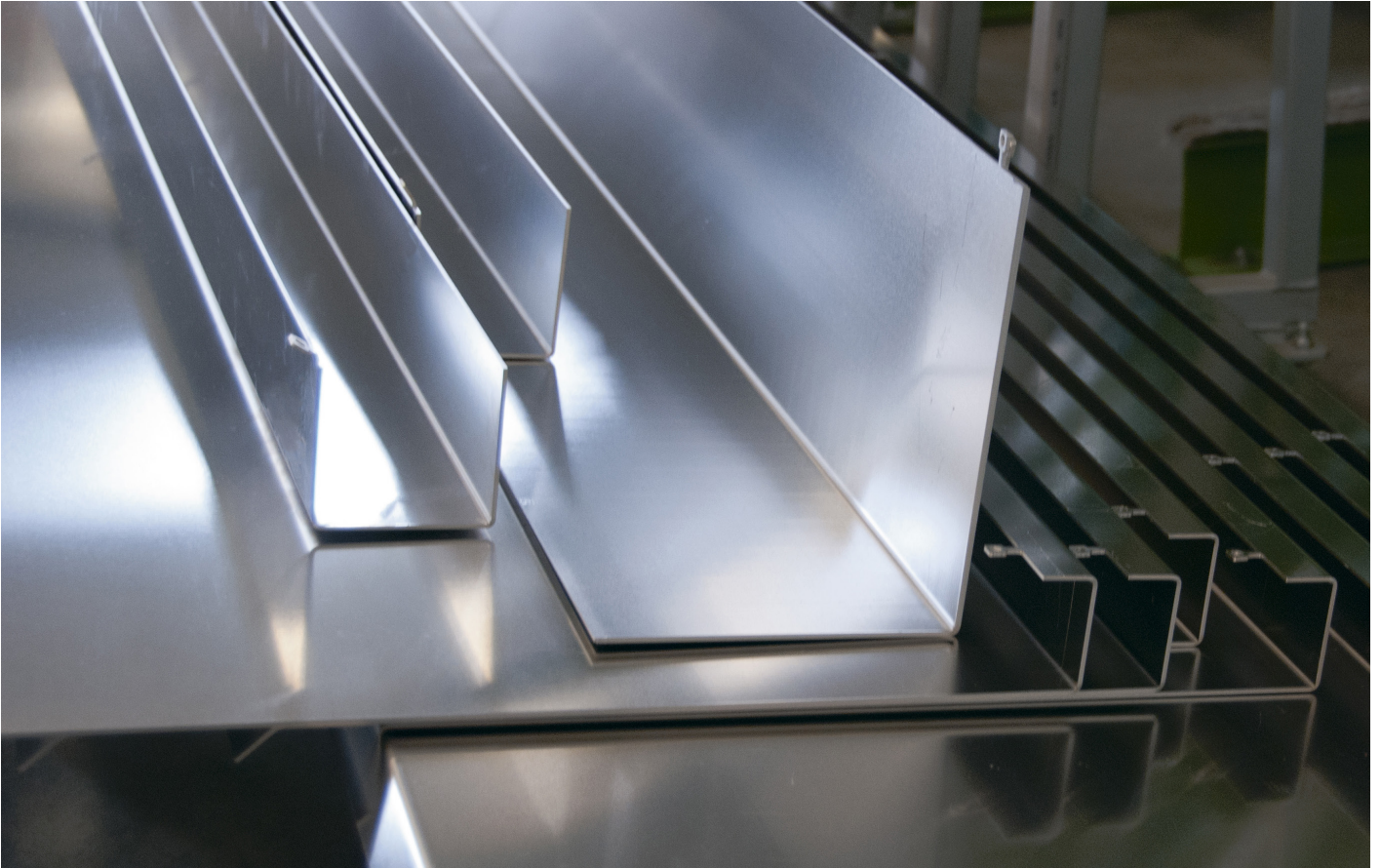


Plaatbewerking

Façonnage



Wie voor aluminium kiest, kiest voor een esthetisch en duurzaam materiaal dat uiterst geschikt is voor ieder project. Aluminium is een zeer licht materiaal dat zich makkelijk laat bewerken; is uiterst onderhoudsarm en bovendien ook zeer corrosiebestendig. Hierdoor is aluminium ook steeds populairder geworden als afwerkingsmateriaal in zowel traditionele als hedendaagse nieuwbouw- en renovatieprojecten.

FenekO beschikt over een uitgebreide voorraad aluminium platen met standaard afmetingen. Niet-standaard maten kunnen echter ook steeds op zeer korte termijn geleverd en afgewerkt worden in de door u gekozen uitvoering.

- BEWERKINGEN
- MAATWERK
- BIJZONDERHEDEN

Choisir pour l'aluminium, c'est choisir pour un matériel esthétique et durable qui convient pour chaque projet. L'aluminium est un matériel ultra léger qui est facilement travaillable, nécessite peu d'entretien et qui est très résistant aux corrosions. De ce fait l'aluminium est devenu de plus en plus populaire comme matériel de finition pour des projets de nouvelle construction ou de rénovation traditionnels ou modernes.

FenekO dispose d'un large stock de tôles en aluminium avec des mesures standards. Toutefois, les tôles avec d'autres mesures sont également livrables dans un bref délai et achevés dans la finition de votre choix.

- FAÇONNAGE
- SUR MESURE
- PARTICULARITÉS

► Voor meer informatie kan u terecht bij uw vertegenwoordiger of via feneko@feneko.be

► Pour plus d'informations, veuillez contacter votre représentant ou via feneko@feneko.be

BEWERKINGEN // FAÇONNAGE

Knippen
Découpage

Plooien
Pliage

Frezen (platen)
Fraisage (tôles)

Frezen (algemeen)
Fraisage (général)

Lassen
Soudage

Tekenen
Dessin

Walsen
Cintrage

Recht walsen halve cirkel
Cintrage droit demi-cercle

Recht walsen volledige cirkel
Cintrage droit cercle complet

Conisch walsen halve cirkel
Cintrage conique demi-cercle

Conisch walsen volledige cirkel
Cintrage conique cercle complet

Laser

Draaien
Tournage

Schieten lasbouten bij lakwerk
Application vis de soudage pour
laquage

Assemblage sandwichpanelen
Assemblage panneaux sandwich

MAATWERK // SUR MESURE

Dikte plaat Epaisseur tôle	Afwerking Finition
1,5mm	Brut
	RAL
	RAL (2 zijden / 2 faces)
	Structuur/Metaalkleur Structuré/Metalisé
	Str./Met./Anodisé (2 zijden / 2 faces)
	Renolit
2mm	Brut
	RAL
	RAL (2 zijden / 2 faces)
	Structuur/Metaalkleur Structuré/Metalisé
	Str./Met./Anodisé (2 zijden / 2 faces)
3mm	Brut
	RAL
	RAL (2 zijden / 2 faces)
	Structuur/Metaalkleur Structuré/Metalisé
	Str./Met./Anodisé (2 zijden / 2 faces)

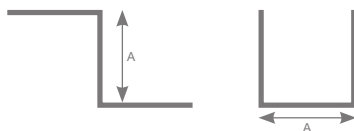
BIJZONDERHEDEN // PARTICULARITÉS

Beperkingen bij het plooien // Limitations de pliage

Plooi­machines hebben beperkingen en dus dient er rekening gehouden te worden met onderstaande minimale afmetingen en hoeken.

Les machines de pliage ont des restrictions, il faut donc tenir compte des dimensions et angles minimaux ci-dessous.

Z-plooi (of U-plooi) // Plie en Z (ou plie en U)



Dikte plaat // Epaisseur tôle	A (buitenmaat) // A (mesure extérieure)	Hoek plooien // Angle plie
1,5mm	≥ 17mm	min. 35°
2mm	≥ 18mm	min. 35°
3mm	≥ 25mm	min. 48°

L-plooi // Plie en L



Dikte plaat // Epaisseur tôle	B	Hoek plooien // Angle plie
1,5mm	≥ 9mm	min. 35°
2mm	≥ 10mm	min. 35°
3mm	≥ 15mm	min. 48°
4mm	≥ 20mm	min. 48°
5mm	≥ 25mm	min. 48°

L-plooi // Plie en L



Lengte plaat // Longueur tôle	C
≤ 3500mm	max. 1000mm
≥ 3501 - ≤ 4000mm	max. 400mm

OPHANGMETHODES // MÉTHODES D'ACCROCHAGE

Als ophangmethode worden standaard haakjes voorzien op de kortste (kopse) kant bovenaan.

Indien de kopse kanten echter gelakt moeten worden (omdat deze zichtbaar zullen zijn bij de plaatsing), dan kunnen wij op uitdrukkelijke vraag van de klant deze ophanging voorzien aan beide zijkanten bovenaan (zie foto's onderaan).

Qua ophangmogelijkheden bieden we nog steeds de keuze tussen haakjes of gaatjes.

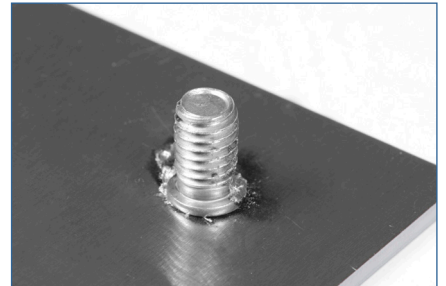
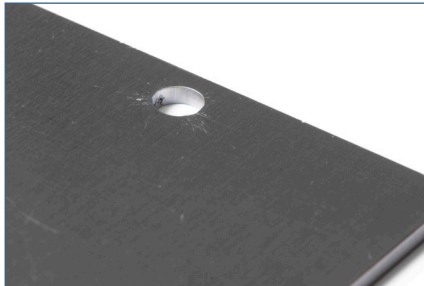
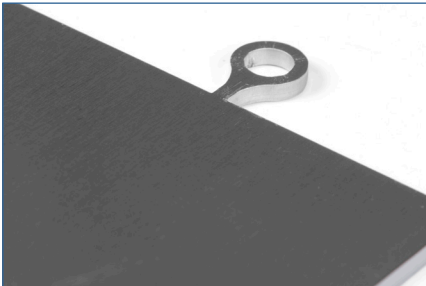
Lasbouten proberen we zo veel mogelijk te vermijden, maar zijn wel mogelijk op aanvraag en tegen meerprijs.

Comme méthode d'accrochage standard nous prévoyons des crochets sur le côté court (chant) en haut.

Si les extrémités doivent être laquées (car elles seront visibles lors de l'installation), nous pouvons prévoir cet accrochage, sur demande explicite du client, sur les deux côtés en haut (voir photos en bas).

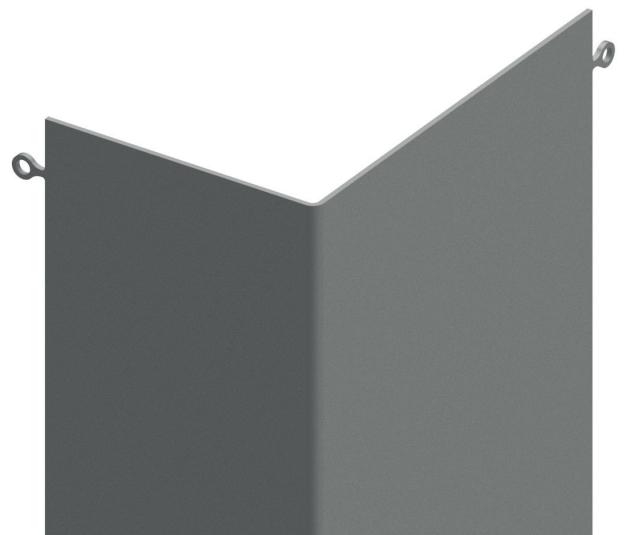
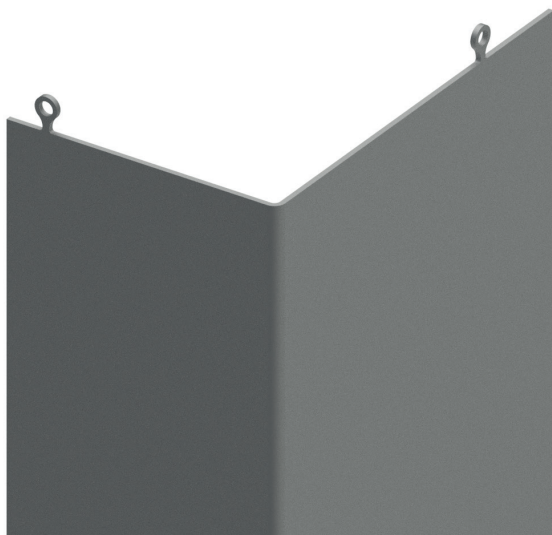
Comme méthodes d'accrochage nous avons toujours le choix entre crochets ou trous.

Nous évitons l'utilisation des boulons de soudage, mais ceux-ci sont possible sur demande et en supplément.



Belangrijk: gelieve steeds duidelijk aan te duiden waar het plaatwerk gelakt dient te worden (zichtbare zijde), welke ophanging u verkiest en waar deze dient voorzien te worden! Indien dit niet duidelijk is aangegeven, zal FenekO de standaard ophanging met haakjes toepassen. Dit kan in geen geval aanleiding kan geven tot een retour van de goederen.

Important: veuillez toujours indiquer clairement le côté qui doit être laqué (côté visible), quel méthode d'accrochage peut être utilisé et où celle-ci doit être prévue. En cas d'absence de ces indications, FenekO appliquera la méthode standard avec crochets. Cela ne suscite en aucun cas un droit de retour des marchandises.



RENOLIT SPECIFICATIES // SPECIFICATIONS RENOLIT

De houtstructuur heeft maar 1 richting: enkel horizontaal in de lengte.

Het plooiën van een folie plaat in donkere kleuren geeft onvermijdelijk een witte schijn/plooi (FenekO kan hiervoor onder geen enkel beding verantwoordelijk gesteld worden).

Door chemische processen en/of -producten bestaat het risico dat aluminium folie lagen worden aangetast. Dit is o.a. het geval bij blootstelling aan vocht, zouten (zeelucht!), salpeterzuur, gebruik van kuisproducten,...

Om de kwaliteit te kunnen garanderen, is het daarom aangeraden bij installatie alle randen van versneden folie platen te beschermen door het gebruik van een primer en een gepast afdichtingssilicone.

La structure en bois n'a qu'une direction: uniquement horizontale dans la longueur.

Le pliage d'une tôle filmée en couleur foncé donne inévitablement une apparence/plie blanche (en aucun cas FenekO ne peut être tenu responsable).

En raison de processus et/ou produits chimiques, le risque existe que les couches d'aluminium filmé soient affectées. Ceci est entre autre le cas, lorsqu'il est exposé à l'humidité, aux sels (air de la mer!), à l'acide nitrique, à l'utilisation de produits de nettoyage,...

Afin de garantir la qualité, il est donc recommandé de protéger tous les bords des tôles filmées coupées lors de l'installation en utilisant un apprêt et un silicone approprié.

Afmetingen // mesures

3000 x 1000mm

3000 x 500mm

2200 x 1000mm